

ブロードバンド接続 設定方法

Windows 8 編

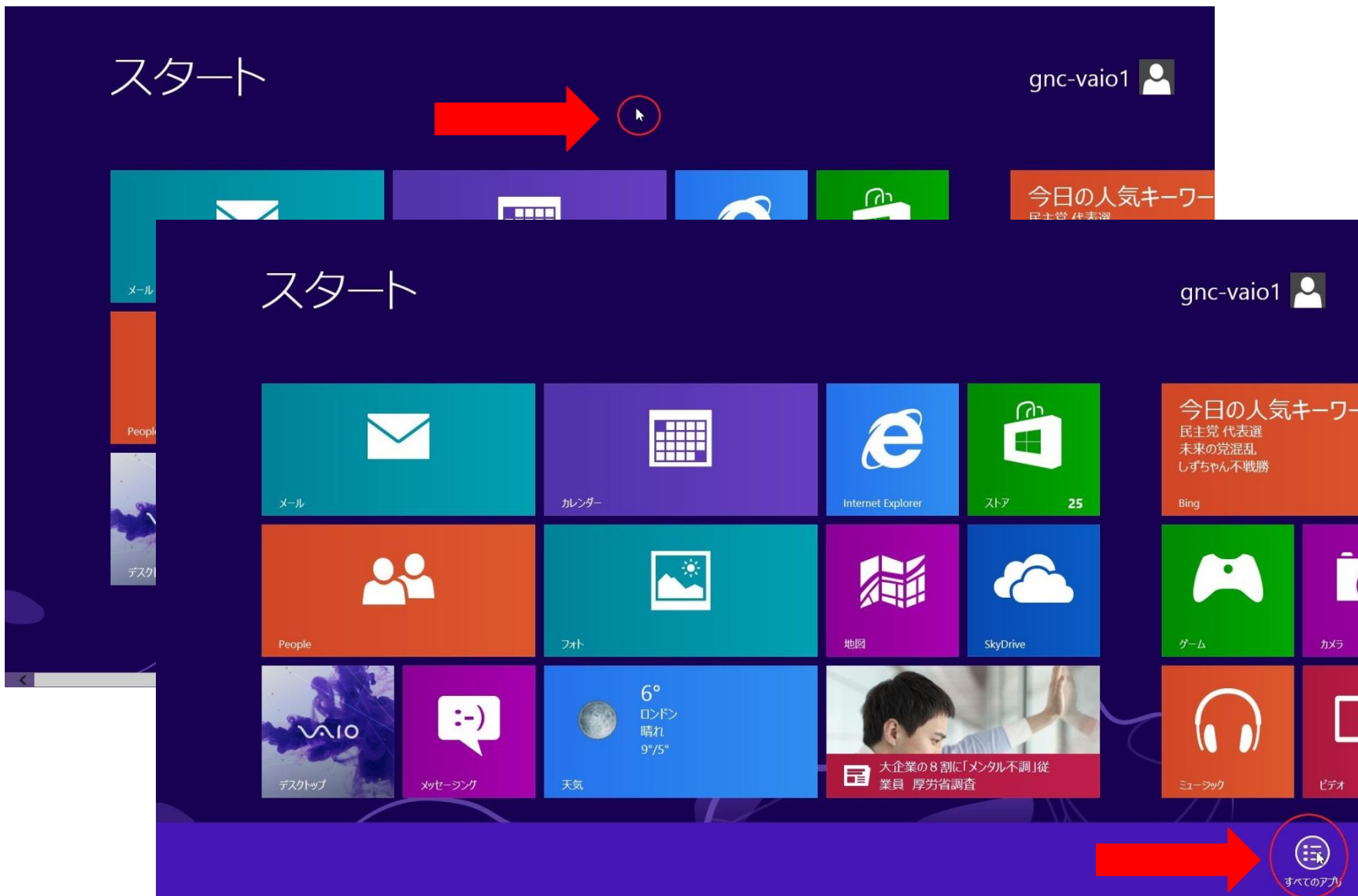
(株) グローバルネットコア

TEL 0120-916-987

FAX 025-246-0219

E-mail info@info-niigata.or.jp

1. スタート画面の背景部分で右クリックし、画面右下の「全てのアプリ」をクリックします。



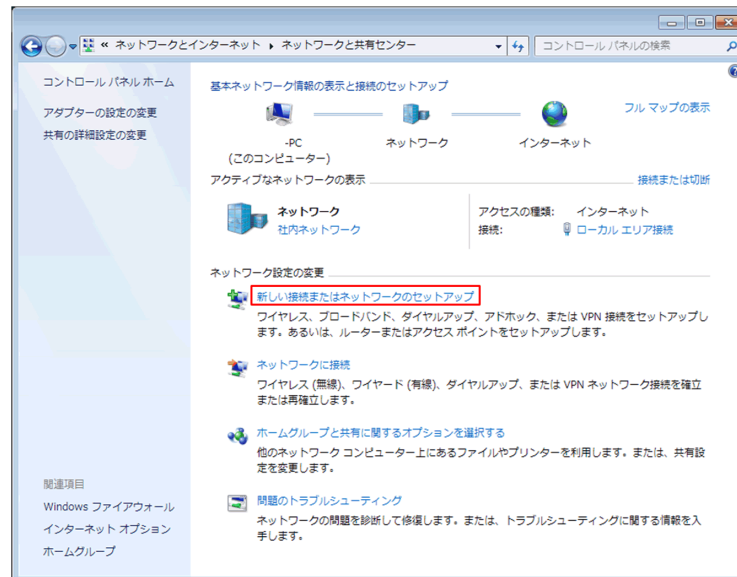
2. 「コントロールパネル」をクリックします。



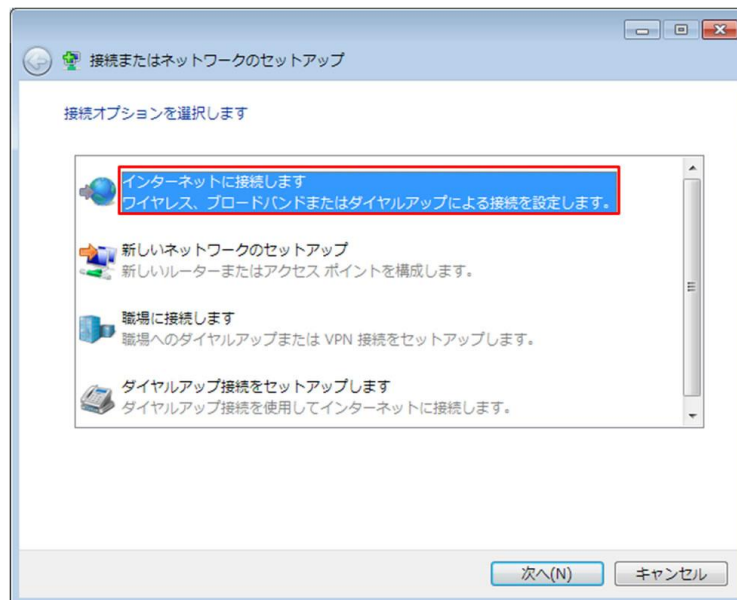
3. 「ネットワークの状態とタスクの表示」をクリックします。



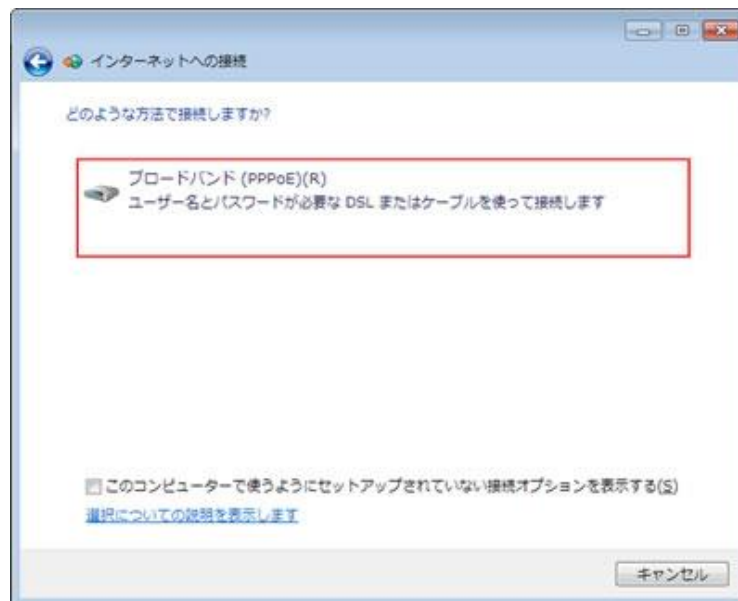
4. 「新しい接続またはネットワークのセットアップ」をクリックします。



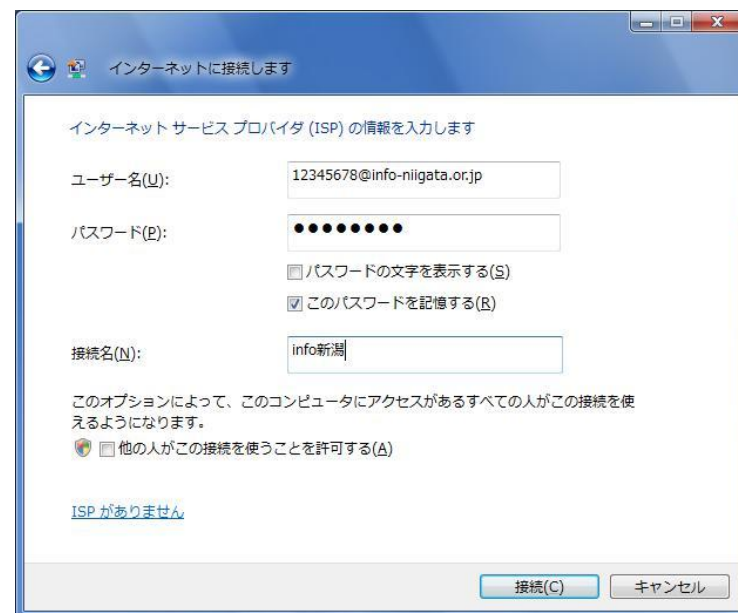
5. 「インターネットに接続します」をクリックします。



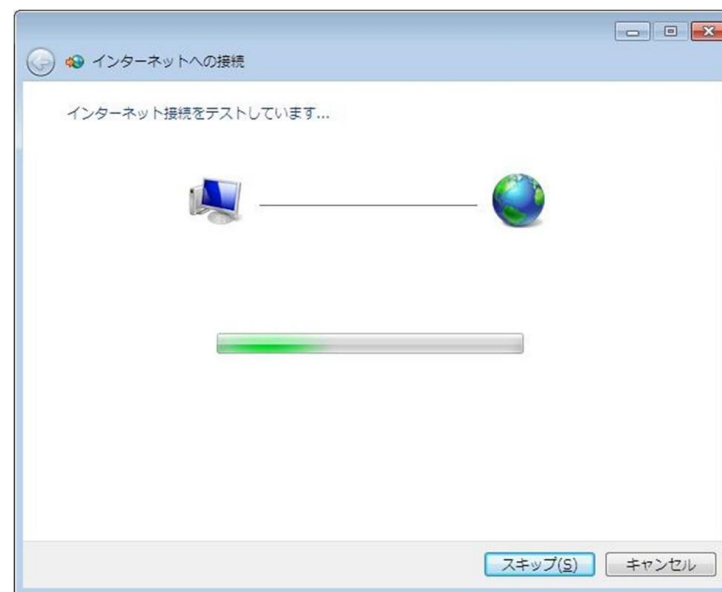
6. 「ブロードバンド (PPPoE) 」 をクリックします。



5. ユーザー名、パスワードには、IP接続通知書に記載されているものを入力し、接続名には、わかりやすい名前（例：info新潟）を入力し、「次へ」をクリックします。



8. 右のような画面が出て、インターネット接続テストが自動で行われます。



9. インターネットへの接続を使用する準備ができました。と表示されましたら、「閉じる」をクリックしてください。

以上で設定完了です。

